

GV-GEBF4813

- 4 Megapixel IP-Kamera
- Automatische Tag/Nacht-Umschaltung
- IR-Beleuchtung für Nachtsicht bis 50 Meter
- Weißlicht-LED für Farbbilder bei Nacht
- 2.8-12mm Motor-Zoom Objektiv
- Erweiterte Dynamik (WDR)
- Rauschunterdrückung (3D DNR)
- KI-basierte Videoanalyse-Funktionen
- IP67 wetterfest und IK10 schlagfest



Inklusive
Videomanagement-Software als Download



High Definition

4 MP
MEGAPIXEL

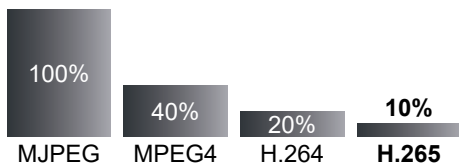
Videobilder in High Definition Auflösung:
2560x1440 Bildpunkte mit 25 Bildern pro Sekunde

Kompatibilität



Die Kamera ist kompatibel mit ONVIF, RTSP, DynDNS und vielen weiteren Protokollen zur Netzwerk- und Internetübertragung. So können Sie die Kamera auch in viele bestehende Systeme integrieren.

H.265 Videocodec

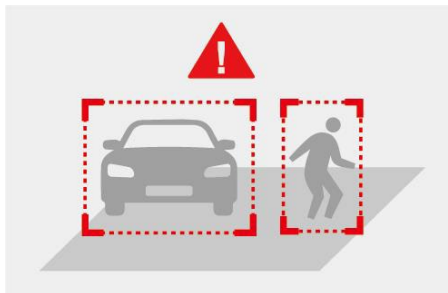


*Die tatsächlichen Werte sind abhängig von den Bildinhalten und den daraus resultierenden Bildveränderungen einer Szene.

Komprimierungsverfahren verringern den Datenverkehr auf dem Netzwerk und erhöhen gleichzeitig die Aufzeichnungsdauer.

Moderne Komprimierungsmethoden übertragen nur zu bestimmten Zeitabständen vollständige Bilder. Dazwischen werden lediglich die Bildveränderungen übertragen. Das erhöht die Aufzeichnungsdauer um bis zu 90 Prozent.

KI-basierte Videoanalyse-Funktionen



Die Kamera verfügt über Videoanalyse- und KI-basierte Funktionen, mit denen eine Alarmierung oder Auswertung viel effektiver gestaltet werden kann als mit einer herkömmlichen Bewegungserkennung.

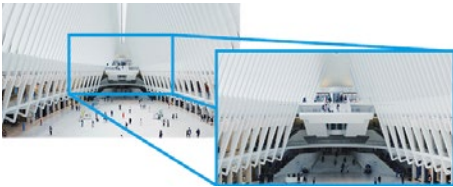
Videoanalyse-Funktionen:

Bewegungserkennung, vermisste Objekte, verdächtige Objekte, Video Exception

KI-basierte Videoanalyse-Funktionen:

Linie übertreten, Bereich betreten (Personen/Fahrzeug-Unterscheidung)

Motorzoom und Autofokus



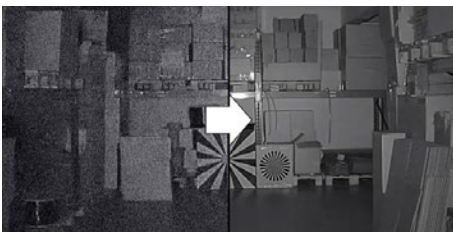
Dank Motorzoom und Autofokus können Sie das Objektiv bequem an den gewünschten Bildausschnitt anpassen.

Erweiterte Dynamik



Details sowohl in dunklen als auch in hellen Bildbereichen kommen besser zur Geltung. Dadurch, dass die einzelnen Objektbereiche in einer Szene von der Kamera digital mit unterschiedlichen Helligkeits- beziehungsweise Gammawerten versehen werden, sind die Objekte in den hellen sowie in den dunklen Bereichen sichtbar.

Rauschunterdrückung



Bildrauschen tritt bei vielen Kameras besonders häufig in lichtschwachen Situationen auf. Der Effekt wird durch eine hohe Verstärkung verursacht. Die digitale Rauschunterdrückung reduziert das Rauschen und kann so den Speicherplatzbedarf der Aufnahmen am Recorder verringern.

Verstärkungsregelung



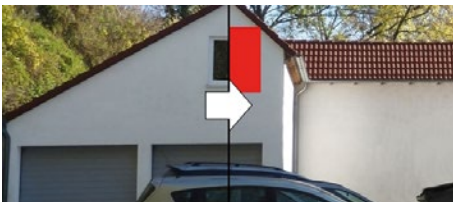
Die dynamische Verstärkungsregelung (auch Gain Control genannt) ist ein elektronischer Schaltkreis, den man gewöhnlich in Kameras vorfindet, die das Videosignal bei schwachen Lichtverhältnissen verstärken. Bei normalem Betrieb sorgt sie für einen konstanten Verstärkungsfaktor.

Weißabgleich



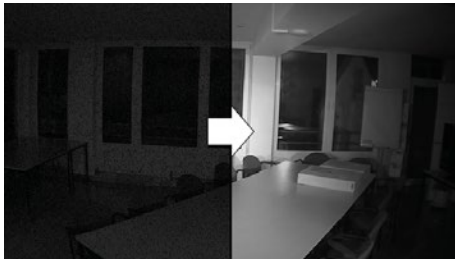
Bei Farbkameras wird die Farbe des beobachteten Objekts von der Farbtemperatur der Ausleuchtung (z.B. bei Leuchtstoffröhren) bestimmt. Ein automatischer Weißabgleich kann auf wechselnde Lichtverhältnisse (z.B. Wechsel zwischen Tageslicht und Kunstlicht) reagieren und die Farbe des Bildes entsprechend abgleichen.

Privatmaskierung



Diese Funktion verdeckt Privatbereiche. Dies ist häufig zum Schutz der Privatsphäre anderer Personen erforderlich.

Integrierte Infrarot-Beleuchtung



Bei schlechten Lichtbedingungen, zum Beispiel nachts, schaltet die Kamera automatisch in den Schwarz/Weiß-Betrieb um. Die Sicht wird zusätzlich durch die integrierte Infrarotbeleuchtung unterstützt. Die Kamera besitzt einen eingebauten Infrarot-Sperrfilter (IR-Cut-Filter). Damit werden störende Einflüsse der IR-Strahlung auf die Abbildungsqualität des Sensors vermieden.

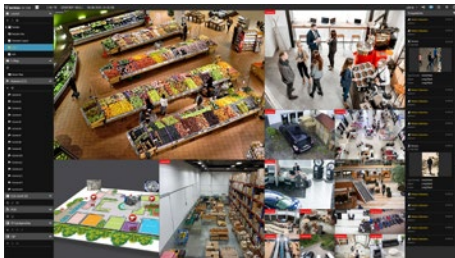
Full Color



Die Kamera hat eine integrierte Weißlicht-LED für Farbbilder bei Nacht.



Videomanagement-Software



Die Software GV-VMS V20 ist für bis zu 64 GeoVision IP-Kameras kostenfrei erhältlich. Neben der Aufzeichnung von Videobildern bietet sie zahlreiche weitere Funktionen. Details zur Software finden Sie im separaten Datenblatt der Software GV-VMS20.

Ferneinwahl



Mit einer Software können Sie über Netzwerk oder Internet auf Livebilder und Aufzeichnungen zugreifen. Alternativ können Sie auch einen Internet-Browser verwenden.

Die Software sowie eine App für iPhone, iPad und Android sind kostenfrei erhältlich.

Wetterfest



Das Gehäuse verfügt über den Schutzgrad IP67. So ist die Kamera gegen Feuchtigkeit und Staub geschützt und kann sowohl im Innen als auch im Außenbereich eingesetzt werden.

Schlagfest



Die Kamera verfügt über ein stoß- und schlagfestes Gehäuse gemäß IK10. So ist die Kamera vor Schäden durch Vandalismus geschützt.

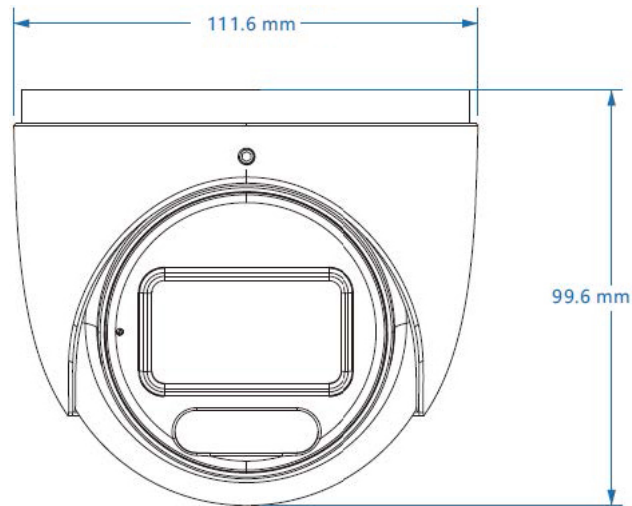
NDAA-konform



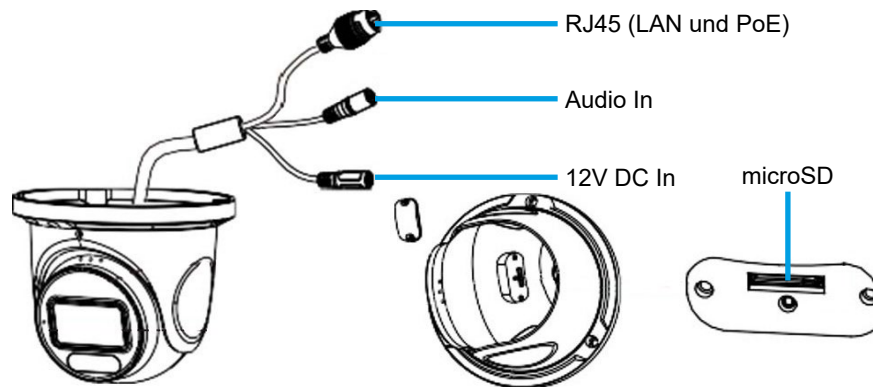
Dieses Produkt entspricht den Vorgaben des US-amerikanischen NDAA (National Defense Authorization Act). Diese Konformität kann bei der Zusammenarbeit mit Behörden aus den USA von zentraler Bedeutung sein.

Abmessungen

Einheit: mm



Anschlüsse



Optionales Zubehör

 <p>GV-MOUNT211-4 Wandhalter</p>	 <p>GV-MOUNT211-6 Wandhalter, GV-MOUNT506 erforderlich</p>	 <p>GV-Mount506 Anschlussbox</p>	 <p>GV-Mount470 Masthalter, GV-MOUNT211-6 erforderlich</p>	 <p>GV-IP Decoder Box Darstellung auf Monitor, über Netzwerk ohne PC</p>
 <p>NVR108 Netzwerk-Recorder</p>	 <p>NVR132 / NVR164 Netzwerk-Recorder 19"</p>	 <p>GP-POE Serie PoE-Injektor</p>	 <p>NT2001 Stecker-Netzteil, 12V DC, 2A</p>	

Software-Kompatibilität

GV-VMS	V17.4.8 oder höher V18.3.5 oder höher
GV-Control Center	V4.3.0 oder höher
GV-Edge Recording Manager	V2.3.1 oder höher
GV-Recording Server	V2.1.1 oder höher
GV-IP Device Utility	V9.0.5 oder höher
Mobile App	GV-Eye (V3.5.1 oder höher)
Web-Browser	Microsoft Edge, Google Chrome, Mozilla Firefox, Safari

Technische Daten

Allgemeine Daten		GV-GEBF4813	
Bildsensor		1/3" Progressiv Scan Low Lux CMOS	
Auflösung		4 Megapixel	
Lichtempfindlichkeit Farbe		0.004 Lux (F1.4, AGC ein)	
Lichtempfindlichkeit SW		0 Lux (IR ein)	
Day/Night		automatische Tag/Nacht-Umschaltung mit schwenkbarem IR-Filter	
Infrarotlicht		integrierte IR-Beleuchtung, 2 LEDs, Reichweite bis 50 Meter	
Weißlicht		integrierte Warmweiß LED-Beleuchtung, 1 LED, Reichweite bis 40 Meter	
Auto-Shutter / Verschlusszeit		1 ~ 1/100.000 Sek, automatisch, manuell	
Signalrauschabstand		50 dB	
Objektiv			
Brennweite		2.8~12mm, 4.3x Motorzoom mit Autofokus	
Blickwinkel		92~31° horizontal, 48~17.2° vertikal, 112~35.6° diagonal	
Lichtstärke		F1.4	
Blendensteuerung		DC-Iris	
Ausrichtung Blickrichtung		3 Achsen, schwenken: 0 ~ 360°, neigen: 0° ~ 80°, drehen: 0 ~ 360°	
DORI / Pixeldichte			
Erfassung		2.8mm: 64 Meter / 12mm: 189 Meter	
Beobachtung		2.8mm: 26 Meter / 12mm: 75 Meter	
Wiedererkennung		2.8mm: 13 Meter / 12mm: 38 Meter	
Identifizierung		2.8mm: 6 Meter / 12mm: 19 Meter	
Video			
Video-Komprimierung		H.265, H.265+, H.264, H.264+, MJPEG	
Video Streaming		Triple Stream	
Maximale Bildrate		25 Bilder pro Sekunde bei 2560x1440	
Stream 1		2560x1440 / 2304x1296 / 1920x1080 / 1280x720	
Stream 2		1280x720 / 704x480 / 704x576 / 640x480 / 352x240 / 352x288	
Stream 3		704x480 / 704/576 / 480x240 / 352x240 / 352x288	
Audio			
Mikrofon / Lautsprecher		eingebautes Mikrofon	
Bild-Funktionen			
Weißabgleich		Automatisch, manuell	
Verstärkungsregelung		AGC (Automatic Gain Control)	
Gegenlichtkompensation		BLC (Back Light Compensation)	
Erweiterte Dynamik / WDR		WDR (Wide Dynamic Range) bis 120 dB	
Rauschunterdrückung		3D DNR (Digital Noise Reduction)	
Privatmaskierung		ja	
Bildeinstellungen		Helligkeit, Schärfe, Kontrast, Bilddrehung, Bildspiegelung, Flickerfilter	
Analyse-Funktionen			
Videoanalyse		Bewegungserkennung, vermisste Objekte, verdächtige Objekte, Video Exception	
KI-basierte Videoanalyse		Linie übertreten, Bereich betreten (Personen/Fahrzeug-Unterscheidung)	
Aktiv-Alarm		Weißlicht-LEDs und Alarmton zur Abschreckung	
Netzwerk			
Netzwerk-Interface		10/100 Mbps Ethernet	
Netzwerk-Protokolle		802.1X authentication (EAP-TLS, EAP-MD5), DDNS, DHCP, FTP, HTTP POST, HTTP, HTTPS, IPv4, IPv6, NTP, ONVIF (Profile G, S, T, M), PPPoE, QoS, RTCP, RTMP, RTP, RTSP, SMTP, SNMP, UDP, UPnP	
Anschlüsse			
Spannung		DC-Buchse	
Netzwerk		1 x RJ-45	
Audio		1 x In	
Speicherkarten-Slot		microSD (SD/SDHC/SDXC) bis 256 GB	
Spannungsversorgung			
Eingangsspannung		12V DC (1.5A) / PoE	
Stromverbrauch		9 W	
PoE Standard		IEEE 802.3af Power over Ethernet / PD	
Sonstiges			
Menüsprache		deutsch, englisch, tschechisch, französisch, ungarisch, italienisch, japanisch, polnisch, portugiesisch, russisch, spanisch, chinesisches	
Umgebungs-Temperatur		-30°C bis +60°C	
Umgebungs-Luftfeuchtigkeit		0% bis 95% (nicht kondensierend)	
Wetterschutz / Staubschutz		IP67	
Vandalismusschutz / Schlagschutz		IK10	
Zertifizierungen, Konformitäten		CE, FCC, NDAA	
Abmessungen		99.3x111.6mm (HxØ)	
Gewicht		660 g	